

実用新案登録

登録 第3192168号

業界初

新技術によりLED本来の
明るさを1.5倍にUP
コスト80%以上カット

この製品は
(公財)東京都中小企業振興公社
ニューマーケット開拓支援事業の
支援対象製品です。

KOD700

水銀灯
400W
~700W
相当

KOD400

高天井用 LED

価格 / KOD400 : オープン価格
KOD700 : オープン価格

電圧 Free

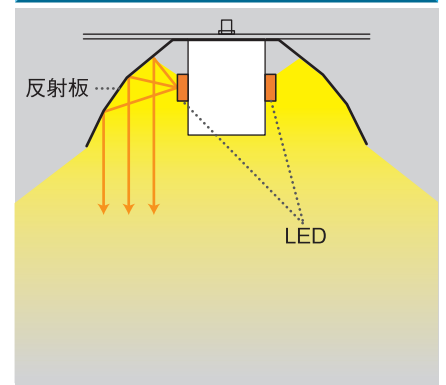
電気料金
約80%以上ダウン

環境CO2
約80%以上ダウン

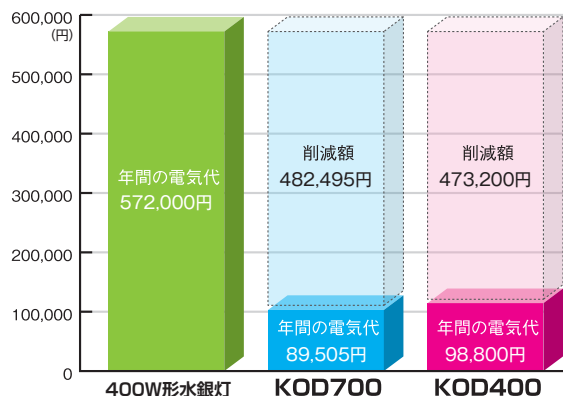
高天井の常識を覆した新商品！

品名	KOD700	KOD400
型番	KRH-40HR4-2	KRH-40HR2-2
寸法 / 質量	1195x378x65 / 8500g	1195x204x65 / 5300g
全光束	24200 lm	12100 lm
消費電力 / 入力電流	153W / 1.54A	76W / 0.77A
色温度 / 演色性	5000K / Ra84	5000K / Ra84
定格入力電圧[V]	AC100 ~ 240V	AC100 ~ 240V
定格寿命[時間]	50000h	50000h
保証期間[年]	3年	3年
電源部	内蔵型	内蔵型
水銀灯比較	700W相当	400W相当
ノイズ対策	国際規格CISPR15準拠	
使用環境温度	-5 ~ 40℃	
使用環境湿度	85%以下(氷結・結露の無い状態で使用する事)	
耐雷サージ	IEC6100-4-5接地クラス3	

独自構造 (実用新案登録 第3192168号)



省エネシミュレーション

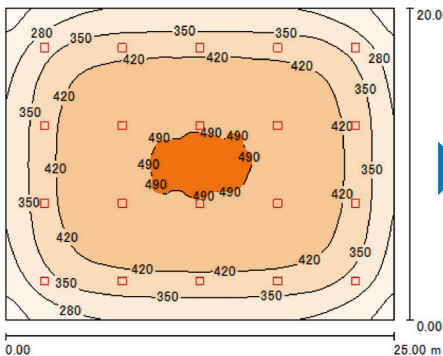


	400W形水銀灯	KOD700	KOD400
消費電力/台	440W	153W	76W
稼働時間/日	10時間/日		
稼働日数/年	260日/年		
設置台数	20台	9台	20台
電力単価	25円/kWh		
電気代/年	572,000円/年	89,505円/年	98,800円/年
設備維持年数	4年	19.2年	19.2年

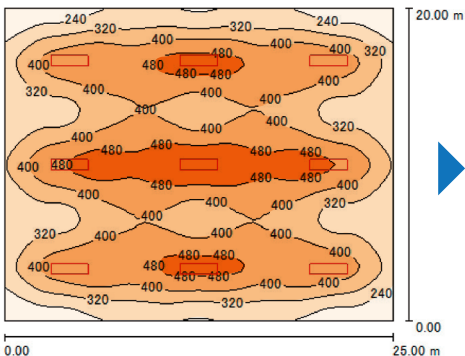
KOD700の場合/削減効果：設置台数半減！
年間 - 482,495円(84%ダウン)

照度シミュレーション

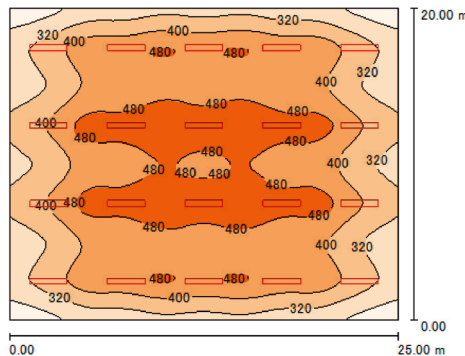
■400W水銀灯(台数：20台)



■KOD700 (台数：9台)



■KOD400 (台数：20台)



※施工高さ：7.00m

■照度比較表 [単位：lx]

天井高	平均照度			最小照度			最大照度		
	400W水銀灯	KOD700	KOD400	400W水銀灯	KOD700	KOD400	400W水銀灯	KOD700	KOD400
7m	395	404	437	168	177	201	496	584	574
8m	378	381	413	166	177	201	487	526	538
9m	361	360	391	166	176	200	474	486	505
10m	344	340	370	164	175	198	458	454	476

施工事例 (水銀灯→KOHDEN高天井用LED照明)

Before

床面照度 71lx~218lx



- ◆設置器具 1,000W水銀灯13台 消費電力1,100W
500W水銀灯24台 消費電力550W
- ◆総消費電力 27,500W (37台)
- ◆1日の消費電力 165.0kw (6h/日)
- ◆年間の消費電力 39,600.0kw (240日/年)
- ◆年間の電気代 1,001,880円 (電力単価:25.3円/kw)

電気代削減率80%
更に照度60%UPを
実現

After

床面照度 188lx~346lx



- ◆設置器具 KOHDEN KOD700 24台 消費電力176W
KOHDEN KOD400 14台 消費電力88W
- ◆総消費電力 5,456W (38台)
- ◆1日の消費電力 32.7kw (6h/日)
- ◆年間の消費電力 7,856.6kw (240日/年)
- ◆年間の電気代 198,773円 (電力単価:25.3円/kw)

年間
約80万円
の削減

Before

床面照度 54lx~221lx



- ◆設置器具 400W水銀灯75台 消費電力440W
- ◆総消費電力 33,000W
- ◆1日の消費電力 660kw (20h/日)
- ◆年間の消費電力 158,400kw (240日/年)
- ◆年間の電気代 3,960,000円 (電力単価:25円/kw)

電気代削減率74%
更に照度46~34%
UPを実現

After

床面照度 79lx~296lx



- ◆設置器具 KOHDEN KOD700 48台 消費電力176W
- ◆総消費電力 8,448W
- ◆1日の消費電力 16.7kw (20h/日)
- ◆年間の消費電力 40,550kw (240日/年)
- ◆年間の電気代 1,013,760円 (電力単価:25円/kw)

年間
約295万円
の削減

注意 事項

- 設置場所 屋内専用器具です。屋外や軒下での使用は出来ません。
- 設置環境 定められた使用環境でお使い下さい。使用できない環境：高温・多湿・高塵埃・高油分等

詳しくは当社までご相談ください。

商品に関するお問い合わせ・ご相談は

未来へのエコソリューション

KOHDEN

株式会社 **KOHDEN**

URL <http://kohden-eco.com/> E-mail infomail@kohden-eco.com

■本 社
〒520-3233 滋賀県湖南市柑子袋227番地 甲西陸運橋第二センター内
TEL 0748-71-3033 FAX 0748-71-3035

■東京支店
〒103-0013 東京都中央区日本橋人形町1-7-10 ツカコシビル7階
TEL・FAX 03-6661-7108

■名古屋営業所
〒460-0014 愛知県名古屋市中区富士見町15番31号常磐ビル内
TEL・FAX 052-228-8108

[取扱代理店]